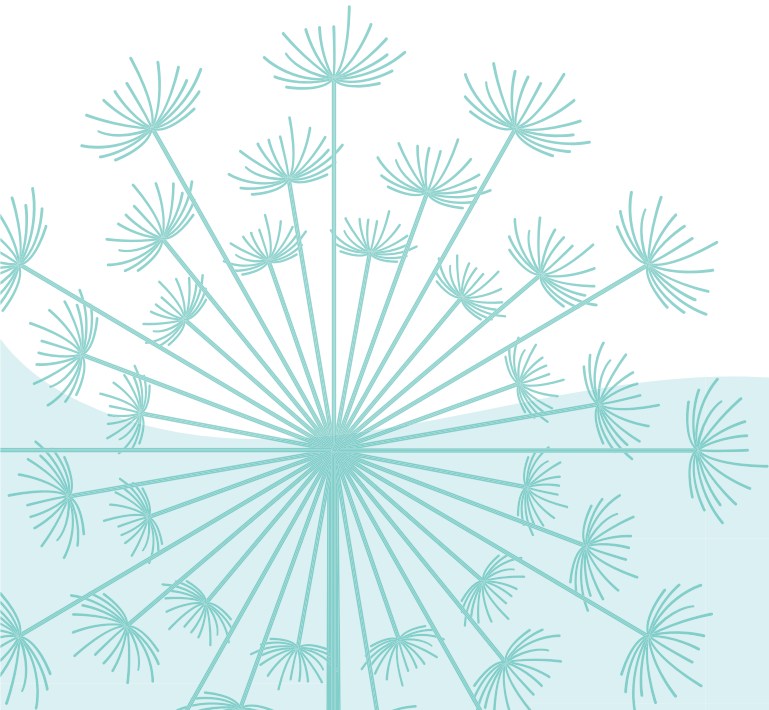


# Pracovník péče a podpory pro školy



**Pracovník péče a podpory pro školy je vzdělaný profesionál, který zasahuje do školního prostředí s cílem zlepšit vztahy a řešit konflikty mezi studenty.**

## Jaké problémy řešíme

Role spočívá v doplnění kapacity školního poradenského pracoviště a v spolupráci se členy školního poradenského programu. Nabízí jak individuální konzultace pro studenty v krizových situacích, tak podporu pedagogickému personálu při vedení třídnických hodin a prevenci rizikového chování.

## Očekávaný dopad

Pracovník péče a podpory je klíčovým členem školního týmu, který pomáhá zvyšovat efektivitu výchovně-vzdělávacího procesu a zlepšovat školní klima. Přispívá k celkovému zlepšení komunikace a spolupráce mezi studenty, učiteli a rodiči.

## Pro koho je program vhodný?

- Učitele a školní poradce
- Studenty základních a středních škol
- Rodiny

# Pracovník péče a podpory pro školy



## Klíčové vlastnosti

- **Práce s třídními kolektivy**  
Pracovník se zaměřuje na utužování vztahů, řešení konfliktních situací, a podporu při vedení třídnických hodin
- **Individuální konzultace**  
Nabízí individuální konzultace žákům v krizových situacích a pomáhá řešit problémy ve vrstevnických a rodinných vztazích
- **Metodické vedení a spolupráce**  
Pracovník poskytuje metodickou podporu pedagogům, spolupracuje s dalšími pracovníky školy a je aktivním členem školního poradenského týmu

## Přínosy pro školy

- **Podpora školního klimatu**  
Zlepšuje atmosféru ve třídách, podporuje efektivní učení a sociální interakce, vytváří atraktivní prostředí pro rodiče a studenty, čímž se zvyšuje celková prestiž školy
- **Zlepšení vztahů a snížení konfliktů**  
Poskytuje nástroje a metody pro řešení třídních problémů a konfliktů, což přispívá k harmoničtějšímu školnímu prostředí a zlepšení psychosociálního klimatu
- **Podpora pedagogického personálu**  
Posiluje školní poradenské pracoviště a poskytuje metodickou podporu učitelům, což zvyšuje efektivitu vyučovacího procesu

## Formát a trvání

- 4 hodiny týdně přímé práce
- 4 hodiny týdně nepřímé práce



### **Kontaktujte nás:**

Jana Maksymová **723 125 405**  
Petra Lhotáková **778 887 480**